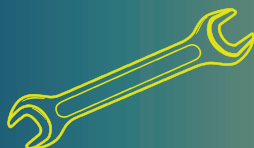
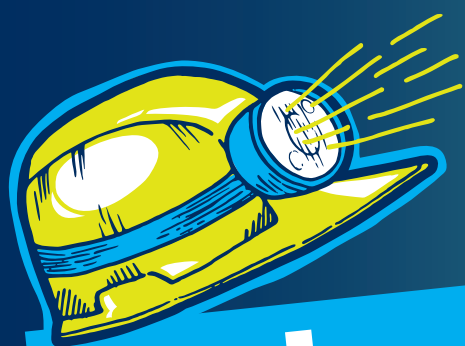


WIR FÖRDERN DICH NACH OBEN

BEGINNE DEINE AUSBILDUNG BEI DER
SÜDWESTDEUTSCHE SALZWERKE AG!

SÜDWESTDEUTSCHE
SALZ
WERKE AG



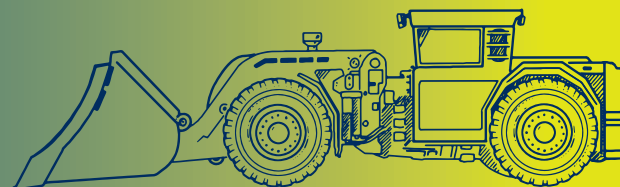
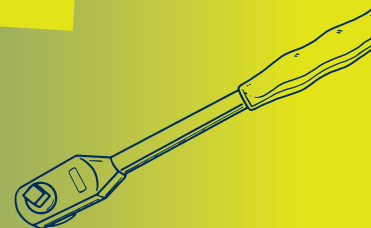
Industrie- mechaniker (gn)

**Einsatzgebiet
Instandhaltung**

Als Industriemechaniker sorgst Du dafür, dass unsere
Anlagen und Maschinen stets betriebsbereit sind.

**AUSBILDUNG
MIT WÜRZE!**

FILM AB!



SENDE UNS DEINE BEWERBUNG – WIR FREUEN UNS AUF DICH!

Südwestdeutsche Salzwerke AG · Sylja Reimold · Salzgrund 67 · 74076 Heilbronn · Telefon · 07131 959-2496
karriere@salzwerke.de · www.salzwerke.de/ausbildung

WIR FÖRDERN DICH NACH OBEN

SÜDWESTDEUTSCHE
SALZ
WERKE AG

**Industrie-
mechaniker (gn)**

**Einsatzgebiet
Instandhaltung**



Welche Aufgaben erwarten mich?

Der Schwerpunkt liegt im technischen Bereich.

- Du montierst und demontierst Teile und Baugruppen.
- Du erlernst das Fertigen von mechanischen Einzelteilen, z.B. durch zerspanende Bearbeitung von Werkstücken.
- Du übernimmst selbstständig Aufgaben und wirst in unsere Teams integriert.
- Du stellst Fehler und Störungen an Maschinen, Systemen und Anlagen fest und behebst diese sowohl über als auch unter Tage.

Wo ist mein Ausbildungsort?

- Theoretische Ausbildung: Wilhelm-Maybach-Schule, Heilbronn
- Praktische Ausbildung: Standort Heilbronn

Dein Ausbilder:

- Steffen Lutz

Was muss ich mitbringen?

- Du besitzt einen qualifizierten Abschluss der Hauptschule oder die Mittlere Reife.
- Du hast Spaß am Umgang mit Zahlen.
- Du zeichnest Dich durch wirtschaftliches Denken und sorgfältiges Arbeiten aus.
- Du verfügst über technisches Interesse und handwerkliches Geschick.
- Du bringst Lernbereitschaft, Team- und Kontaktfähigkeit mit.

Wie lange dauert die Ausbildung?

- 3,5 Jahre

Welche Weiterbildungsmöglichkeiten gibt es nach meiner Ausbildung?

- Techniker (gn) oder Industriemeister (gn)

Deine Ansprechpartnerin:

- Sylja Reimold
Tel. +49(0)7131 959-2496
karriere@salzwerke.de

FAD WAR GESTERN – AUSBILDUNG MIT WÜRZE!

**WERDE EIN TEIL
VON UNS!**

FILM AB!

